

Klima

Landwirtschaft

Forstwirtschaft

Wasser

Energie

Weiter_Sektoren

Emmissionsszenarien

- beo
- rcp26
- rcp45
- rcp85

Quantile

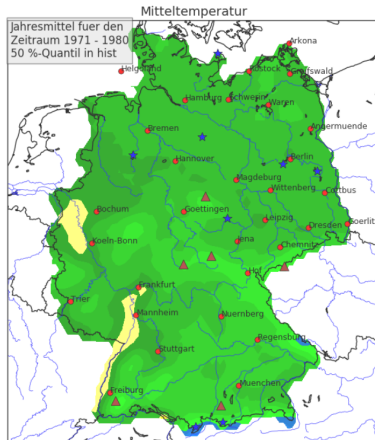
- 90 Prozent
- 50 Prozent
- 10 Prozent

Aggregation

- 10-jaehrig
- 30-jaehrig

Zeitraum

- Ein Jahr
- Fruhling
- Sommer
- Herbst
- Winter



Parameter

Maximaltemperatur

Mitteltemperatur

Minimaltemperatur

Niederschlag

Globalstrahlung

starker Tagesniederschlag

Schneehöhe

Anzahl Schneetage >10cm

Anzahl Schneetage >30cm

Sommertage

Tage ohne Niederschlag

heiße Tage

Frosttage

Eistage

trockene Tage

feuchte Tage

Andauer Sommertage

Andauer Tage ohne Niederschlag

Andauer heiße Tage

Andauer Frosttage

Andauer Eistage

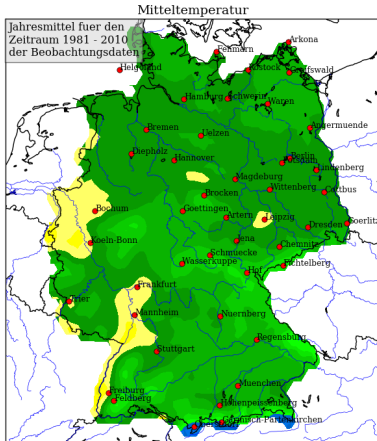
Übersicht

	beo	hist	rcp2.6	rcp4.5	rcp8.5
Zeitraum	1901-2010	1971-2000	2011-2100	2011-2100	2011-2100
Tageswerte	I2C Gitter (25x25km) & 4-fach KFO (6x6km)				
Jahreswerte	10	5x10	3x10	5x10	5x10
Perzentile	10%, 50% und 90%				
Klima	x	x	x	x	x
Wasser	x	x	x	x	x
Agrar	x	-	-	-	-
Wein	x	x	x	x	x
Forst	x	x	x	x	x
Sonstiges	x	x	x	x	x

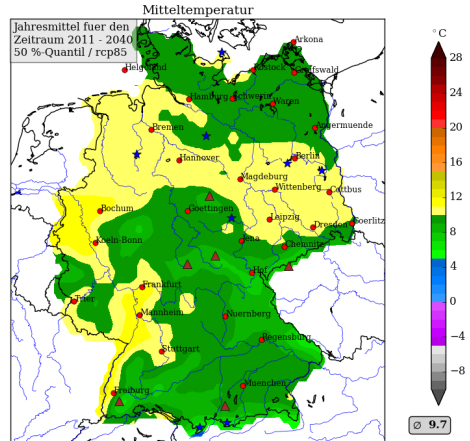
Übersicht: Parameter

Klima	Wasser	Agrar	Forst	Energie
Temperaturen	Verdunstung	Huglin-Index	Blattentfaltung	Fotovoltaik
Niederschlag	Grundwasserneubild.	Weinaustrieb	Waldbrandindex	Windkraftanlagen
Globalstrahlung	Gesamtabfluss	Weinblüte	Trockenheitsindex	Wasserkraftpotenzial
Schnee		Weinreifebeginn	Holzzuwachs	
Tage ohne Nied.		Lesereife	NPP	
Heiße/Sommer Tage		Spätfrostisiko		
Frost/Eistage		Ertrag Winterweizen		
trockene Tage		Ertrag Silomais		
feuchte Tage		Ertrag Kartoffeln		
Andauer Tage				
Schwüle Tage				

Sektor: Klima (Jahresmitteltemperatur ☺)

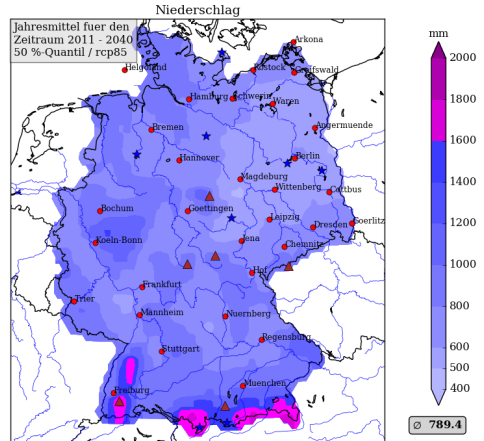
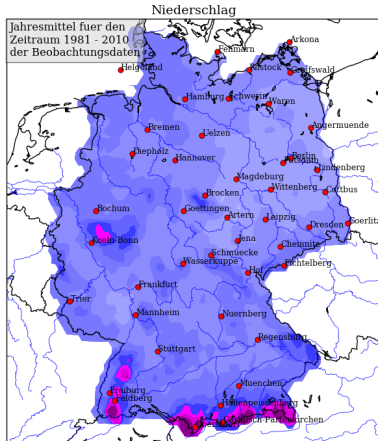


BEO: 1981-2010



I2C: 2011-2040

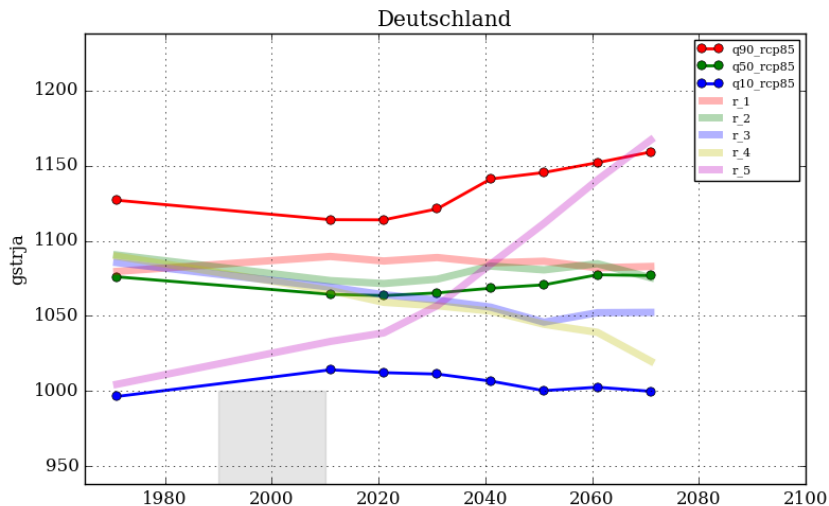
Sektor: Klima (Jahresniederschlag ☺)



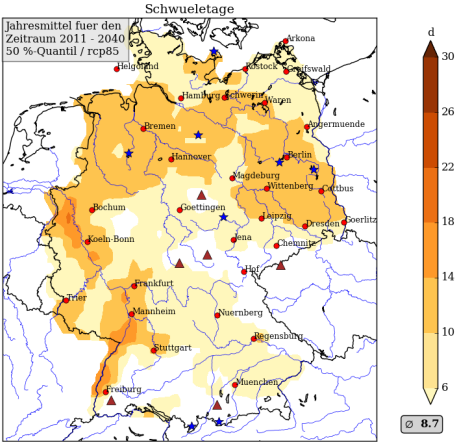
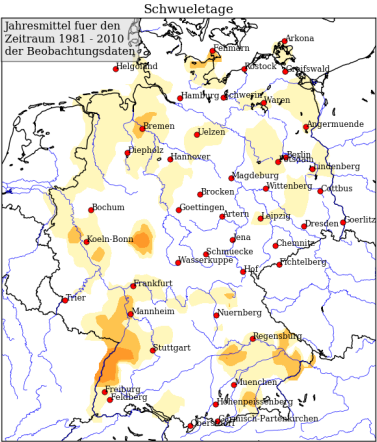
BEO: 1981-2010

I2C: 2011-2040

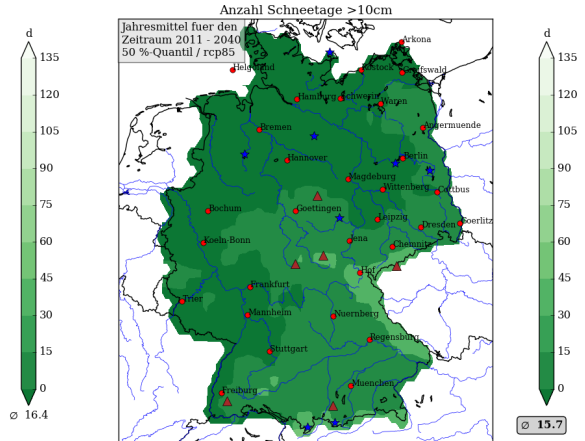
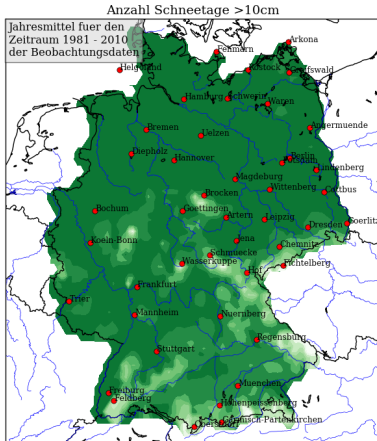
Sektor: Klima (Globalstrahlung ☹)



Sektor: Klima (Schwüleindex ☹️)



Sektor: Klima (Schneetage >10cm ☹)



BEO: 1981-2010

I2C: 2011-2040

Sektor: Klima (Schneetage >10cm ☺)

